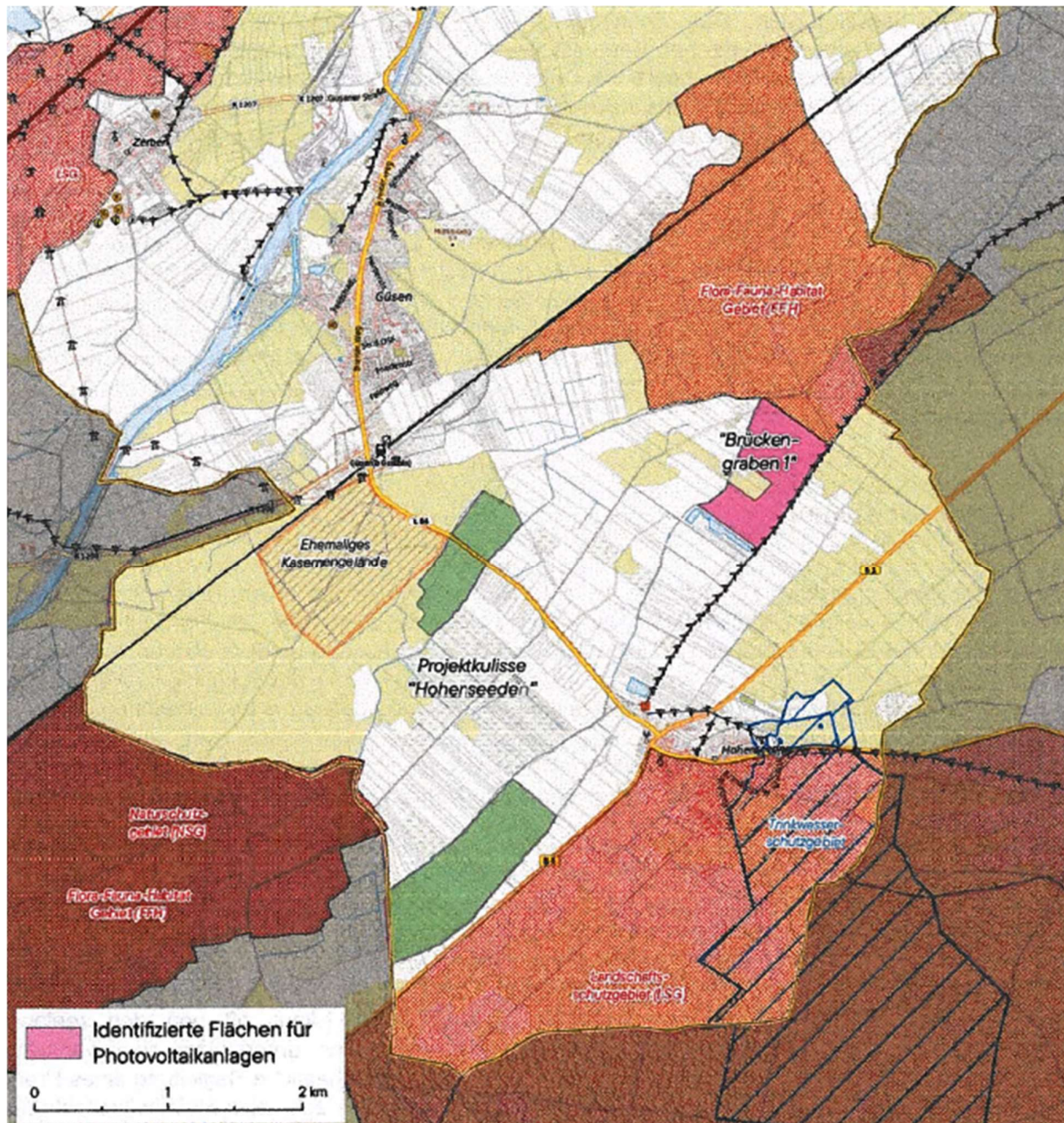


Planauskunft im Zusammenhang mit dem Aufstellungsbeschluss zur Freiflächenphotovoltaikanlage Hohenseeden Brückengraben 1

Plangebiet:



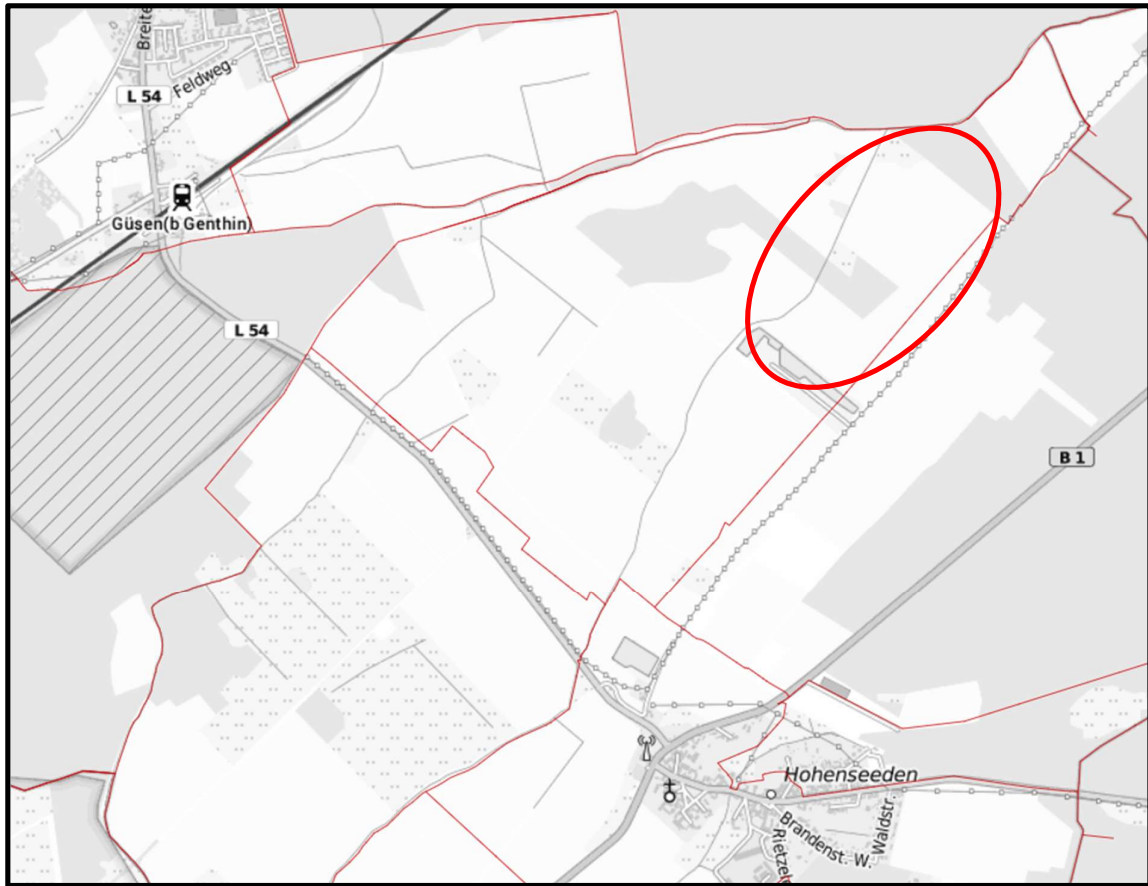
Geplante Gesamtfläche: 46 ha

Geplante installierte Leistung: 52 MWp

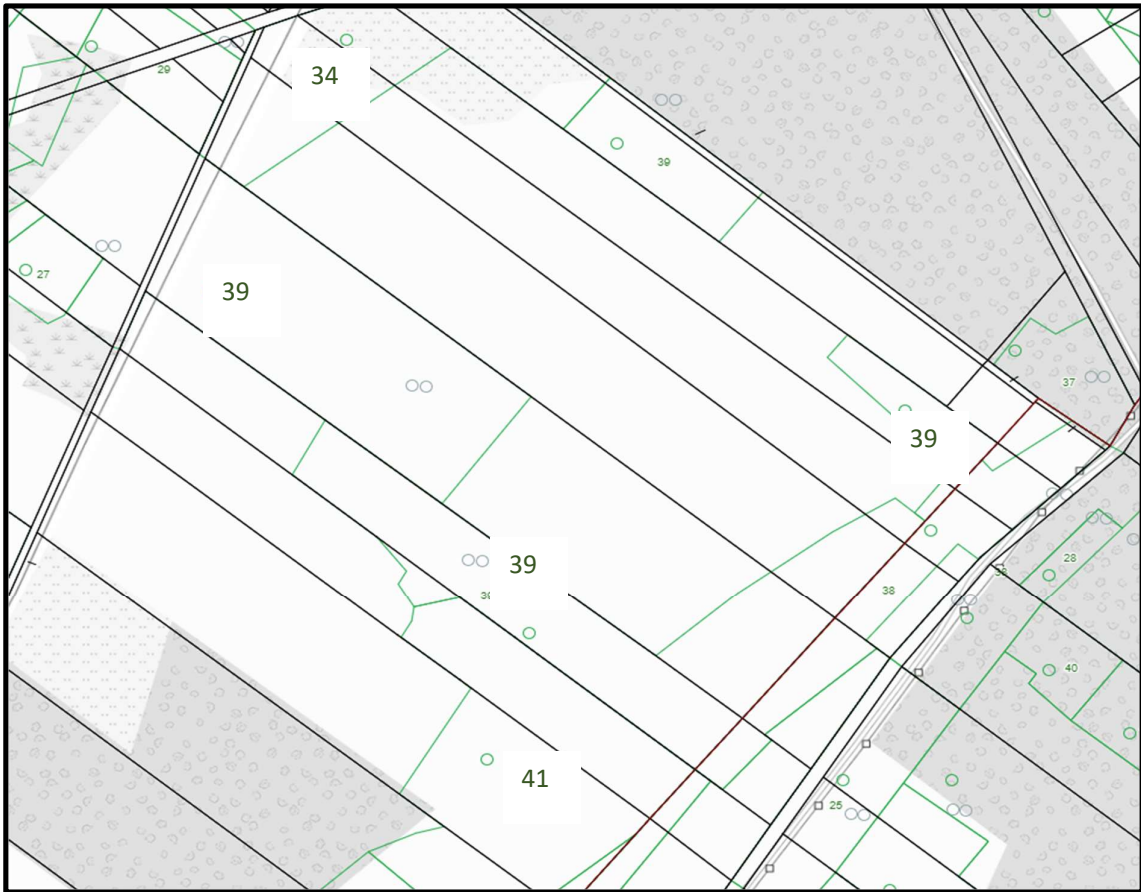
Auflistung der betroffenen Flurstücke:

Lfd. Nr.	Gemarkung	Flur	Zähler/Nenner
1	Hohenseeden	2	50/1
2	Hohenseeden	2	150/67
3	Hohenseeden	2	43/1
4	Hohenseeden	2	123/67
5	Hohenseeden	2	37/5
6	Hohenseeden	2	37/13
7	Hohenseeden	2	34
8	Hohenseeden	2	37/4
9	Hohenseeden	2	48/1
10	Hohenseeden	2	37/7
11	Hohenseeden	2	46/1
12	Hohenseeden	2	37/12
13	Hohenseeden	2	46/2
14	Hohenseeden	2	53/1
15	Hohenseeden	2	62/1
16	Hohenseeden	2	37/9
17	Hohenseeden	2	37/8
18	Hohenseeden	2	56/1
19	Hohenseeden	2	37/6
20	Hohenseeden	3	28/4
21	Hohenseeden	3	62/4
22	Hohenseeden	3	62/5
23	Hohenseeden	3	26/3
24	Hohenseeden	3	39/1
25	Hohenseeden	3	43/1
26	Hohenseeden	3	25/2
27	Hohenseeden	3	62/2
28	Hohenseeden	3	36/1
29	Hohenseeden	3	47/1
30	Hohenseeden	3	62/1
31	Hohenseeden	3	47/2
32	Hohenseeden	3	62/3
33	Hohenseeden	3	53/1
34	Hohenseeden	3	33/1

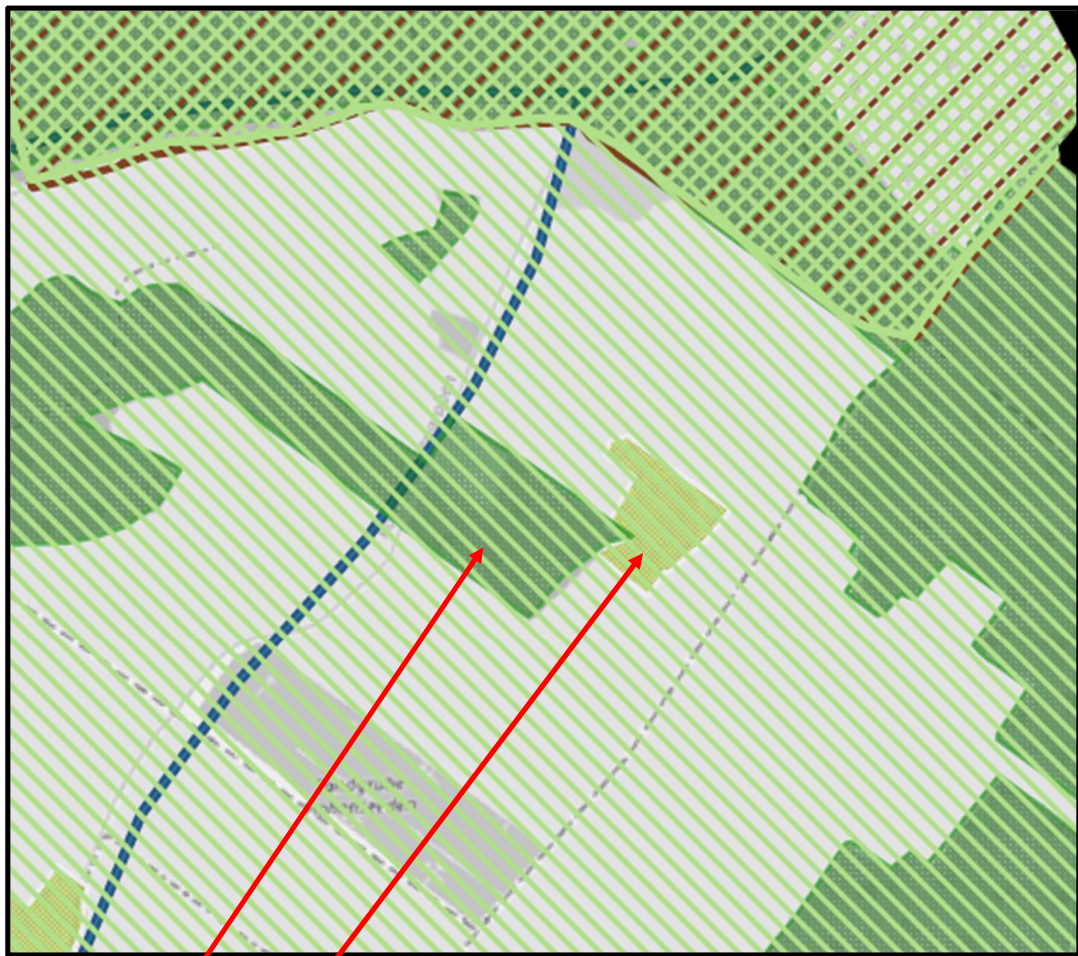
Liegenschaftsauszug:




Liegenschaftsauszug (Bodenschätzung_Bewertung):



Auszug Gesamträumliches Konzept:



 mittel (Bodenwertzahl 41 - 60)

 Waldflächen

Kriterien Gesamträumliches Konzept für Freiflächenphotovoltaikanlagen	
Vermeidung von geschützten Biotopen (gem. § 30 BNatSchG)	eingehalten
Vermeidung von Kompensationsflächen	eingehalten
Vermeidung von Bodenpunkte über 40	- die Bodenpunkte im Plangebiet befinden sich zwischen 27 und 41; (41 Bodenpunkte - eine Fläche von 2,6 ha);
Flächengröße unter 50 ha	eingehalten
Flächenbegrenzung über 5% GEP	eingehalten
Vermeidung von Zersiedelung	eingehalten
Vermeidung der Umbauung von Ortslagen	'die geplante FFPVA hat einen Abstand zur Bebauung der Ortschaft Hohenseeden von mehr als 1,5 km und zur Ortschaft Güssen von ca. 2,1 km
Abstand zwischen einzelnen großflächigen PVA	Weitere PV-Projekte von Sonnenernte in der Gemarkung Hohenseeden vorhanden
Erhaltung störungsarmer Räume	eingehalten
Vermeidung von Moorböden	eingehalten